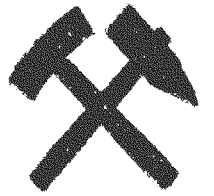
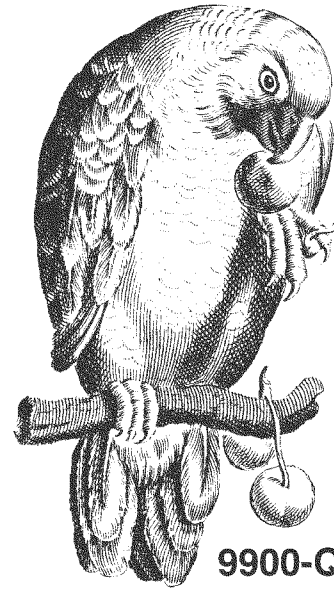




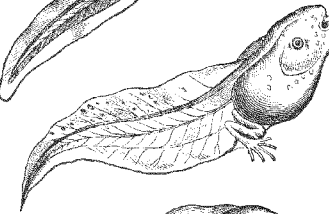
Die Stempelmine



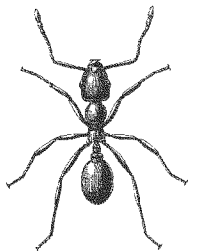
Flyer
82
Meta-
morphosen
2009



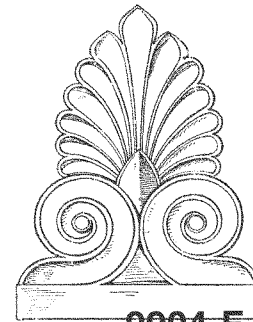
9900-Q



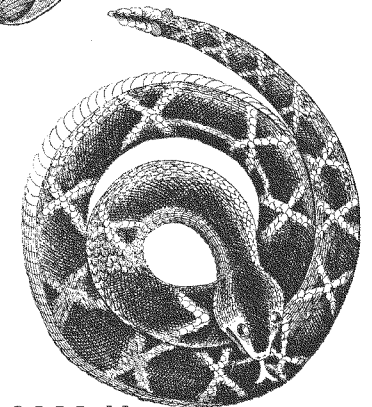
9901-S



9905-C



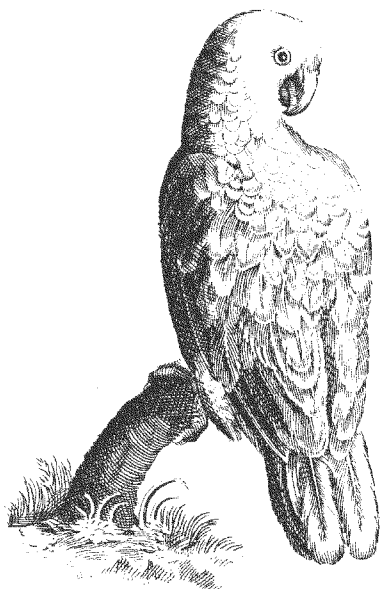
9904-F



9902-H

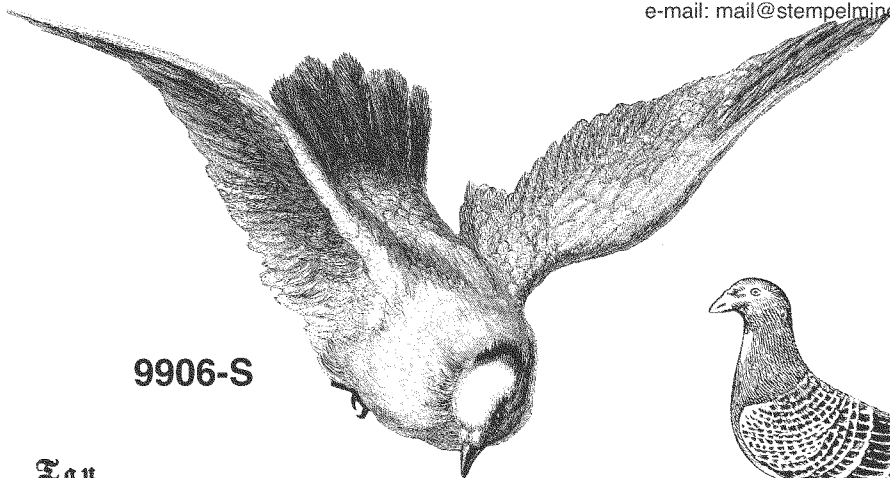
Schlangen m, ♂ Ordnung der Kriechtiere. Mit Ausnahme der →Niesenschlangen, die Reste von Hintergliedmaßen haben, sind die S. ohne Beine. Sie bewegen sich mit den vielen freibeweglichen Rippen, durch die Schuppen in der Bauchhaut hoch- und niedergeklappt werden. Maul, Rachen, Speiseröhre und Magen sind sehr dehnbar, weil die S. ihre Beute ganz verschlingen. Die Zähne dienen nur zum Festhalten der Beute, nachdem diese durch Giftzähne (→Giftschlangen) oder durch Umschlingen und Erbrücken getötet ist. Fortpflanzung meist durch Eier.

9903-F



9911-K

9900+9911
Papagei-Set
unmontiert/montiert
EUR 9,00/15,00
statt
EUR 10,50/18,50



9906-S

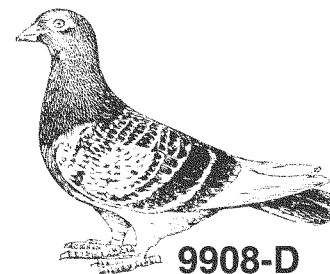
Tau

taub, 1) unfähig zu hören (→ Taubheit), 2) ♂ (von Geseinen), kein Erz enthaltend.
Tauben w. ♂ Unterordnung der Regenpfeifervögel. Die Tauben sind über die ganze Erde verbreitet, fliegen gut, laufen z. T. sehr gut (Vaustauben der Tropen) und nähren sich von Samen und Früchten.
Hauptarten: die Ringel-T. oder Große Holz-T., die häufigste Wild-T. Europas, bis 48 cm groß, blaugrau mit weißem Halsring; die Kleine Holz-T., bis 32 cm groß, mohnblau; Zeisentaube, die Felsen-T. Südeuropas, 34 cm groß, von der die Gans-T. mit ihren über 100 Rassen abstammt; die Turkel-T. Europas; die Raub-T. in Afrika, sandfarbig; die Wander-T. in Nordamerika.
taube Blut, → Erde und Blut.
Taubentropf m, ♀ eine Art von → Silene.

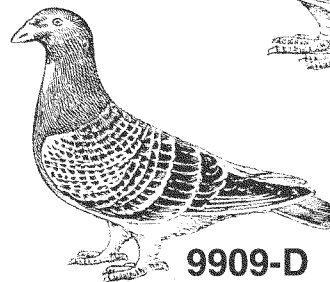


9906-9910
Tauben-Set
unm./mont.

EUR 18,00/35,00
statt
EUR 22,50/39,00



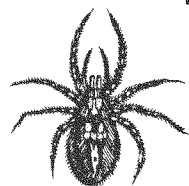
9908-D



9909-D



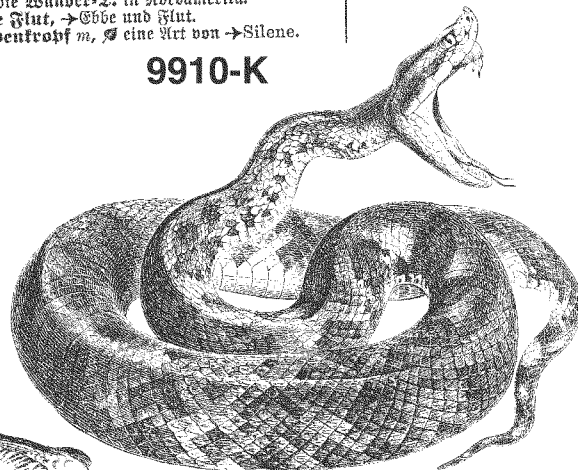
9907-R



9919-C



9920-C



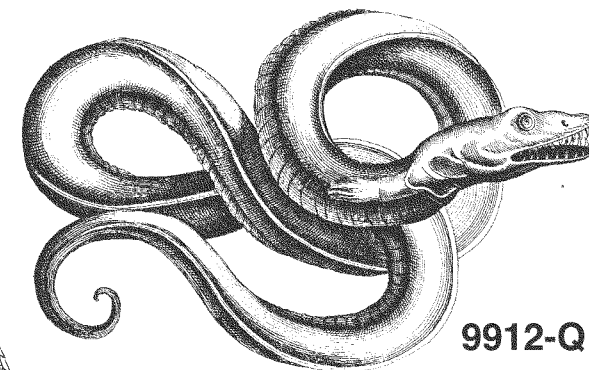
9910-K

9913-S



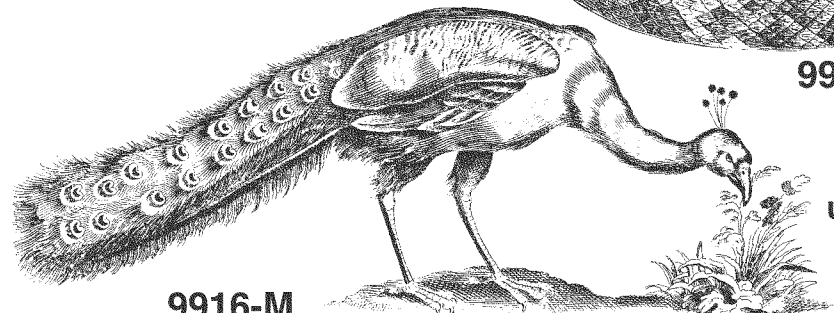
9902, 9903,
9912-9914
Schlangenset
unm./mont.
EUR 20,00/40,00
statt
EUR 26,00/44,80

9914-O



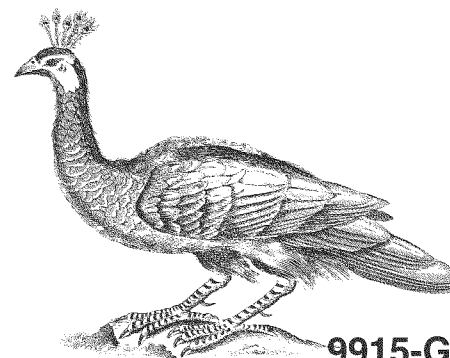
9912-Q

Kriechtiere oder Reptilien, ♂ Klasse der Wirbeltiere, wechselwarm; mit horniger und knöcherner Hautbedeckung; atmen durch Lungen; ihre Eier sind von einer pergamentartigen oder kalkigen Hülle umgeben. Das Ausbrüten geschieht durch die Wärme der Luft oder des Bodens. Zu den Kriechtieren gehören die Eidechsen, Schlangen, Krokodile, Schildkröten. In der Kreidezeit waren sie am reichsten und in riesenhafter Größe verbreitet, z. B. die → Dinosaurier.

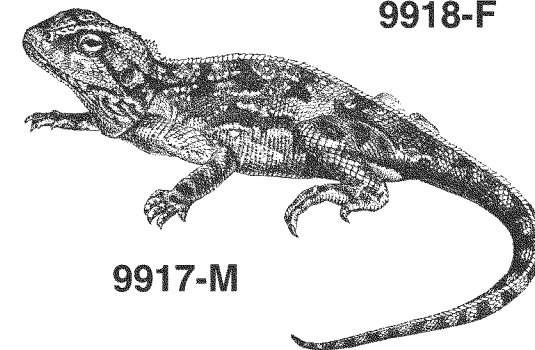


9916-M

9915+9916
Pfau-Set
unmontiert/montiert
EUR 7,00/12,00
statt
EUR 8,50/14,80

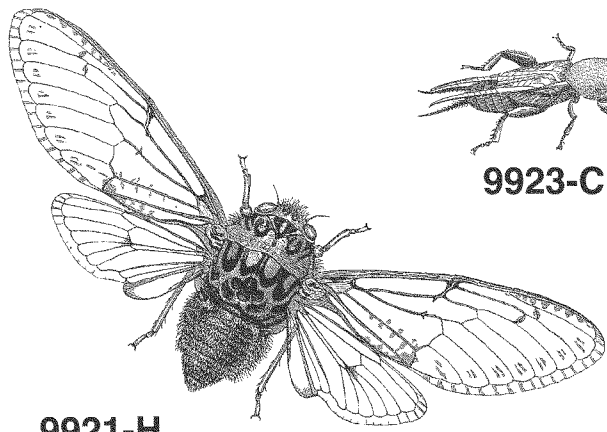


9915-G



9917-M

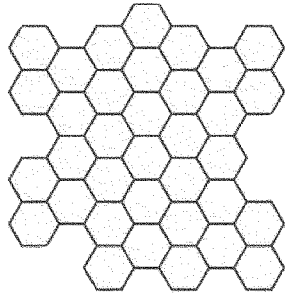
9918-F



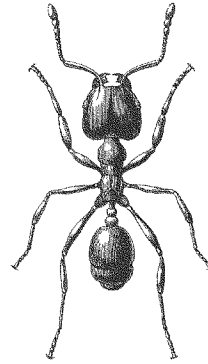
9921-H



9923-C



9928-F



9924-G*
4 Ameisen



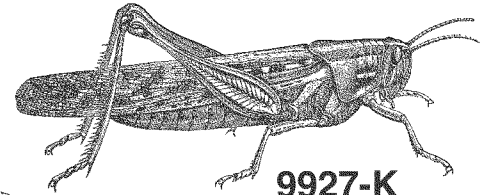
9925-B*

METAMORPHOSE METAMORPHOSE

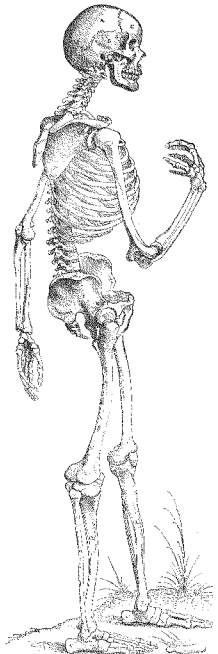
Metamorphose 9934-G*



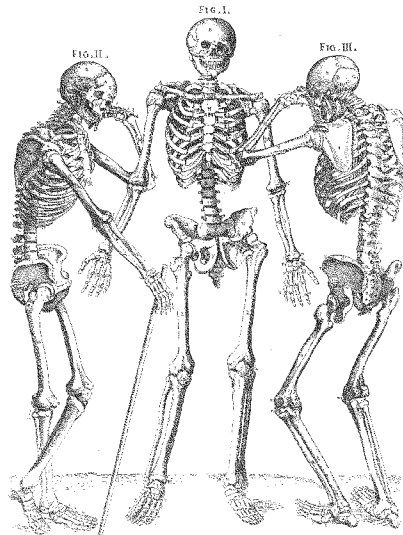
9926-F



9927-K

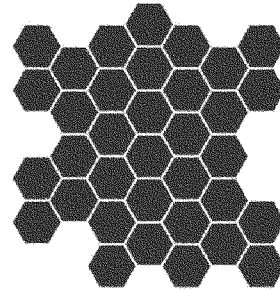


9937-M

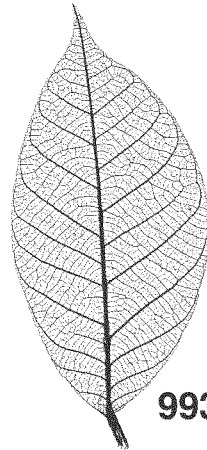


9936-Q

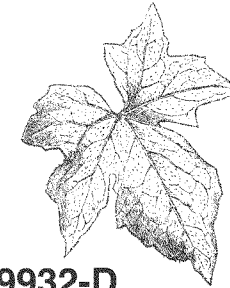
9928+9929
Wabenset
unm./mont.
EUR 5,00/9,00
statt
EUR 6,00/10,00



9929-F

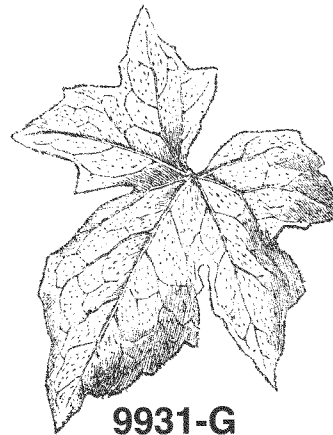


9938-F



9932-D

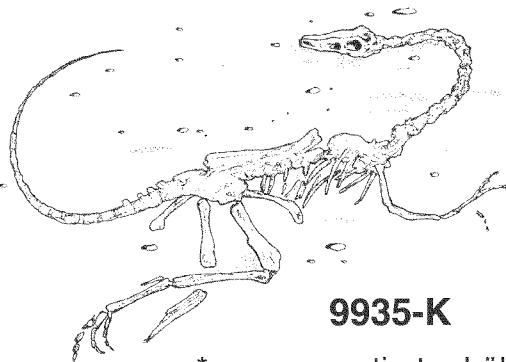
9931-9933
unmont./mont.
EUR 6,00/11,00
statt
EUR 7,30/12,50



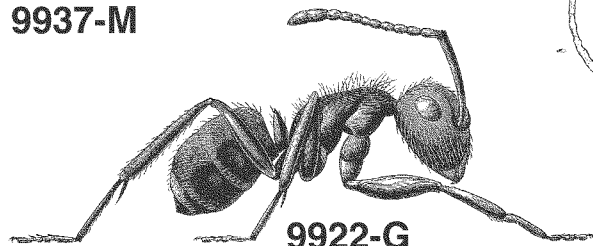
9931-G



9933-C

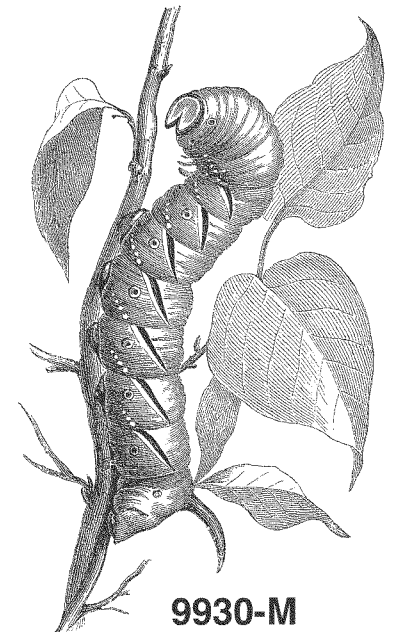


9935-K



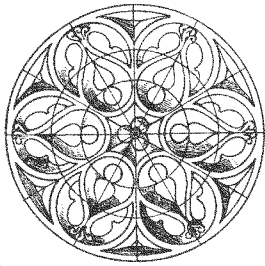
9922-G

* nur unmontiert erhältlich!



9930-M

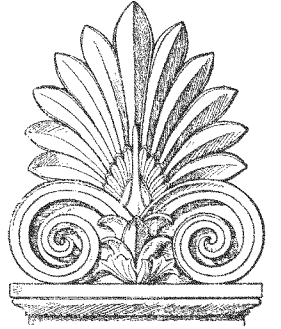
Die Stempelmine
Von-der-Sitt-Str. 59a
92224 Amberg
Tel: 09621 1859



9939-F

A B C D E F G H
I J K L M N O P
Q R S T U V W

9904+9940
unmont./mont.
EUR 5,00/10,00
statt
EUR 6,50/11,00

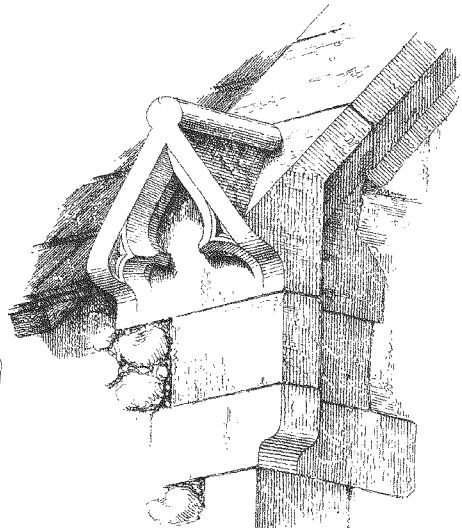


9940-G



9946-H

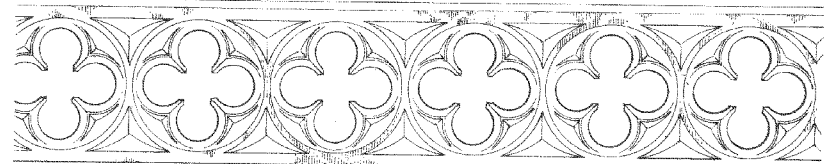
9946-9948
unmont./mont.
EUR 11,00/22,00
statt
EUR 14,00/24,40



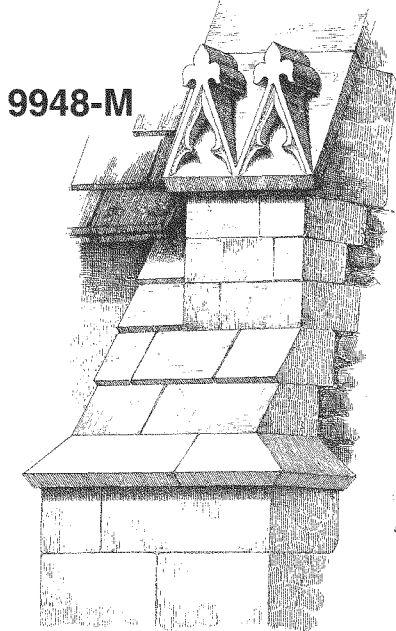
9947-M

X Y Z

9941-W*

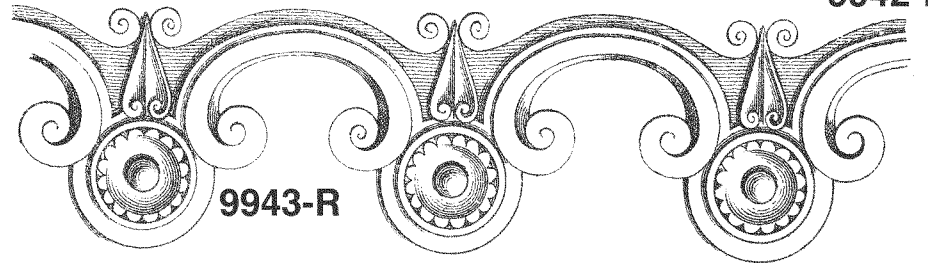


9942-M

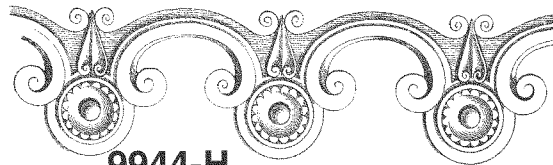


9948-M

9943+9944
unmont./mont.
EUR 8,00/15,00
statt
EUR 10,50/17,80



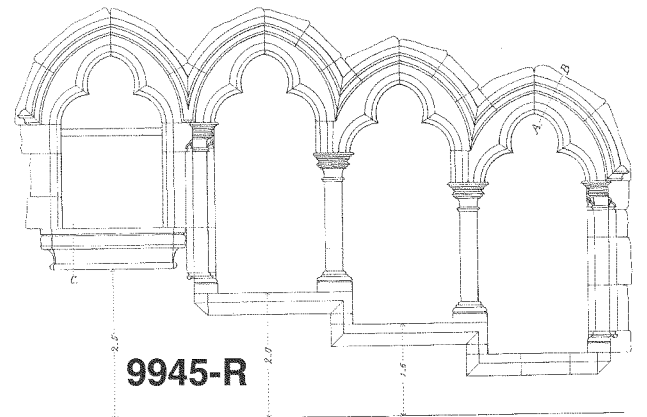
9943-R



9944-H



9949-S



9945-R